

Software-Schulung: Plant Simulation Basis



Solution
Partner

SIEMENS

PLM

SimPlan ist offizieller Partner von
Siemens PLM

Simulation, Visualisierung, Analyse und Optimierung von Produktions- und Logistikprozessen

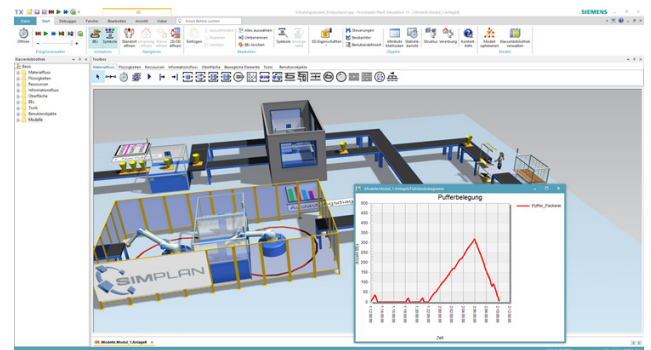
Plant Simulation (vormals eM-Plant, Simple++) ist eine Standardsoftware zur Simulation hochkomplexer Produktionssysteme und -prozesse. Die Software zeichnet sich durch objektorientierte, grafische und integrierte Modellierung, Simulation und Animation von Systemen und Geschäftsprozessen aus.

Plant Simulation ist ein wichtiger Bestandteil und das Einstiegswerkzeug in das Thema Digitale Fabrik. So werden mit Plant Simulation der Materialfluss, die Ressourcenauslastung und die Supply-Chain-Prozesse auf allen Ebenen eines Unternehmens optimiert.

Schulungsumfang

Im Rahmen einer Basis-Schulung werden Ihnen Grundkenntnisse zur Simulation und der Simulationssoftware Plant Simulation vermittelt und an Beispielmustern vertieft.

Das Ziel ist, die Teilnehmer mit dem Simulationswerkzeug soweit vertraut zu machen, dass sie selbstständig Modelle entwickeln und mit diesen fachmännisch experimentieren können.



1. & 2. Tag: Plant Simulation Grundlagen

- Einführung ereignisbasierte Simulation
- Bedienoberfläche
- Modellerstellung, Modellstrukturierung
- Störungen, Zufallsprozesse
- Klassen, Instanzen, Vererbung
- Datentypen, benutzerdefinierte Attribute
- Graphische Modellgestaltung in 2D und 3D

3. Tag: Programmierung mit SimTalk

- Methodensyntax von SimTalk 2
- Name, Bezeichner, Pfade
- Methoden als Steuerungen
- Bedingte Anweisungen, Schleifen
- Tabellen und globale Variablen

Erweiterung: Vertiefendes Coaching (4.+5. Tag)

- Beispielmodelle und kundenindividuelle Fragestellungen, z.B.:
- Experimentplanung, -durchführung und -auswertung
- Modelle mit Werkern und Fahrzeugen

Zielgruppe

Diese Schulung richtet sich an Simulationsneulinge, die über einen Einstieg in das Thema nachdenken, des Weiteren an den Plant Simulation Einsteiger und natürlich den Plant Simulation Anwender, der seine Kenntnisse wieder reaktivieren möchte.

Termine und Veranstaltungsort

Alle aktuellen Schulungstermine für unsere Büros in **Hanau** sowie in **München** (andere Orte und Termine gern auf Anfrage) finden Sie auf unserer Website: www.SimPlan.de/Schulungen.

Kosten

Basis-Schulung (3 Tage): 1.200 € p.P.

Vertiefendes Coaching (2 Tage): 1.000 € p.P.

inkl. Unterlagen, Getränken, Mittagessen, zzgl. MwSt.

Hochschulpreise auf Anfrage!

Anmeldung zur Schulung Plant Simulation Basis

per Fax an: +49 6181 40296-19

Online-Anmeldung auf www.SimPlan.de/Schulungen.

Ich melde mich hiermit an für:

- 1. Basis-Schulung** vom _____ bis _____ in _____
- 2. Vertiefendes Coaching** (2 Tage im Anschluss an 1., nur gekoppelt an 1. buchbar)

Wird für die Dauer der Schulung eine Lizenz benötigt? ja nein

Bringen Sie Ihren eigenen Laptop mit? ja nein

Wünschen Sie vegetarisches Mittagessen? ja

1. Name, Vorname _____

2. Name, Vorname _____

Firma _____

Abteilung _____

Strasse _____

PLZ, Ort _____

E-Mail (für Bestätigung) _____

Telefon (bei Rückfragen) _____

Schulungslizenzen können durch die SimPlan AG gestellt werden. Wir empfehlen (soweit vorhanden) die Verwendung des/der eigenen Rechners/Lizenz, um während der Schulung auf das individuelle Umfeld eingehen zu können und Lösungen aufzuzeigen. Damit ist auch eine Reproduzierbarkeit am eigenen Arbeitsplatz sichergestellt.

Nach Ihrer Anmeldung erhalten Sie umgehend eine Bestätigung per E-Mail, sofern der Termin noch nicht ausgebucht ist. Wir behalten uns vor, die Veranstaltung aufgrund zu geringer Anmeldungen bis 5 Werktagen vor dem geplanten Termin abzusagen.

Sollten Sie verhindert sein, bitten wir bis spätestens 5 Werktagen vor Veranstaltungsbeginn um eine kurze Absage. Bei späteren Absagen berechnen wir 80 % der Schulungsgebühren, sofern Sie keinen Ersatz benennen können.

Gerne unterstützen wir Sie bei der Suche nach einer geeigneten Übernachtungsmöglichkeit.

Kontakt

Organisatorische Fragen:

Inka Meerwein, Marketing
+49 6181 40296-2503
training@SimPlan.de

Fachliche Fragen:

Dr. Harry Kestenbaum,
Vorstand Vertrieb und Marketing
+49 6181 40296-13

SimPlan AG

Sophie-Scholl-Platz 6
63452 Hanau
Deutschland

Vorher wissen, was nachher kommt.